

# DONATO ALVAREZ 221

1º PISO CONTRAFRENTE - 4 AMBIENTES

UNIDAD: E

LAS UNIDADES:

ABERTURAS DOBLE VIDRIO HERMETICO (DVH)

CORTINAS DE ENROLLAR DE ALUMINIO.

PISOS EN PORCELANATO

PISOS Y REVESTIMIENTO EN PORCELLANATO Y/O CERÁMICOS PARA BAÑOS Y COCINAS.

MUEBLES DE COCINA EN MELAMINA CON TIRADORES DE ALUMINIO.

INTERIORES DE PLACARD COMPLETOS EN MELAMINA COLOR MADERA, EXTERIORES ESPEJADOS Y/O COLOR MADERA.

CALDERA DUAL INDIVIDUAL PARA AGUA CALIENTE Y CALEFACCION POR PISO RADIANTE.

PREINSTALACION PARA EQUIPOS DE AIRE ACONDICIONADO.

GRIFERIA Y SANITARIOS DE PRIMERA CALIDAD.

SUPERFICIE CONSTRUIDA : 120 m<sup>2</sup>

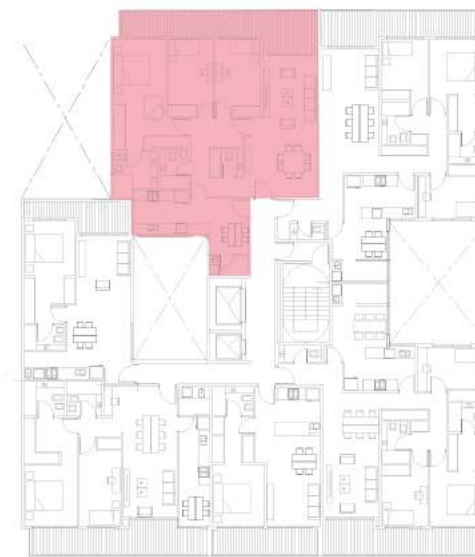
BALCON :19 m<sup>2</sup>

PATIO : 18 m<sup>2</sup>



**Nota:** todas las cantidades, cotas y medidas representadas en los planos son indicativas.

La presente representacion es solo a efectos orientativos pudiendo tener diferencias con la realidad. el mobiliario no esta incluido.



SUM

### SALÓN DE USOS MÚLTIPLES

Amoblado con mesas, sillas y sillones. Cocina con heladera, horno y anafe eléctrico, baño de servicio.



### GIMNASIO EQUIPADO

Equipado con maquinas de última generación, Escalador, Bicicleta fija, Banco multifunción de pesas, Espaldares e isla de mancuernas y pesas.



### PISCINA DE 6X11 MTS

En el piso 11 en contrafrente, revestida con material de primera calidad.



### SOLARIUM

9 x 12 mts con amplios espacios verdes para el relax.



### TERRAZA VERDE

200 mts cuadrados en piso 11 al frente con vistas panorámicas del barrio con zonas para sentarse y relajarse.