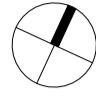
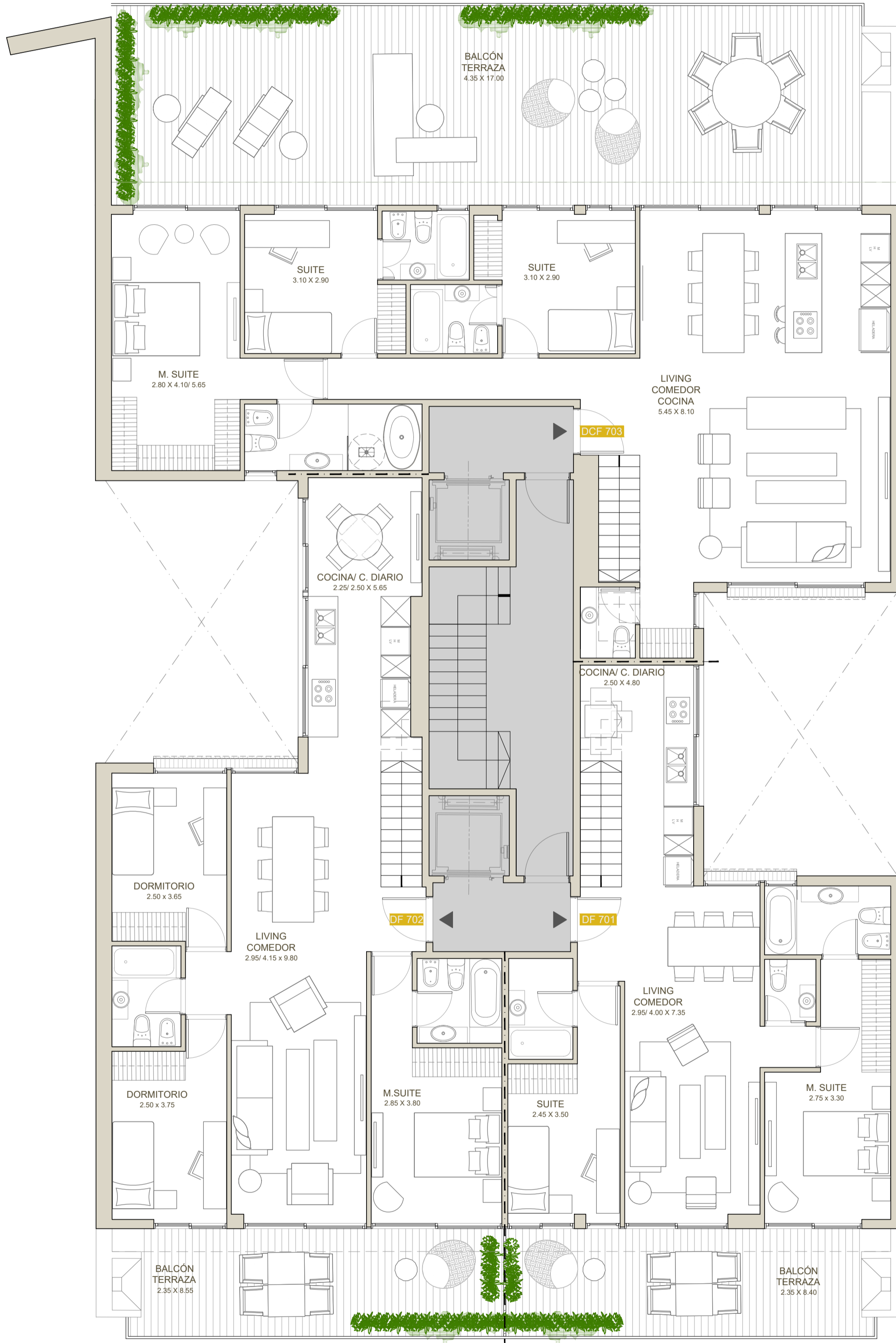


PLANTA 7° PISO  
 ESCALA 1:75  
 FECHA 30-09-2021



SUPERFICIE DCF 7.03: 4 AMB / BT + LAV + BS + PARR + TERR					
	7°	8°	TOTAL	HOMOG	
Cubierta	122.99 m2	60.89 m2	183.88 m2	183.88 m2	100%
Semicubierta	8.26 m2	2.18 m2	10.44 m2	10.44 m2	100%
Descubierta	64.87 m2	75.56 m2	140.43 m2		
				36.78 m2	100%
				34.55 m2	33%
<b>TOTAL</b>	<b>196.12 m2</b>	<b>138.64 m2</b>	<b>334.76 m2</b>	<b>265.65 m2</b>	



SUPERFICIE DF 7.02: 4 AMB / BT + CD + LAV + BS + PARR + TERR					
	7°	8°	TOTAL	HOMOG	
Cubierta	101.37 m2	42.07 m2	143.44 m2	143.44 m2	100%
Semicubierta	3.96 m2	1.40 m2	5.36 m2	5.36 m2	100%
Descubierta	15.69 m2	49.83 m2	65.52 m2		
				28.69 m2	100%
				12.28 m2	33%
<b>TOTAL</b>	<b>121.03 m2</b>	<b>93.30 m2</b>	<b>214.32 m2</b>	<b>189.76 m2</b>	

SUPERFICIE DF 7.01: 3 AMB / BT + CD + LAV + BS + PARR + TERR					
	7°	8°	TOTAL	HOMOG	
Cubierta	78.37 m2	42.08 m2	120.45 m2	120.45 m2	100%
Semicubierta	3.88 m2	1.13 m2	5.01 m2	5.01 m2	100%
Descubierta	15.27 m2	39.83 m2	55.10 m2		
				24.09 m2	100%
				10.34 m2	33%
<b>TOTAL</b>	<b>97.52 m2</b>	<b>83.03 m2</b>	<b>180.56 m2</b>	<b>159.89 m2</b>	

**CRITERIO DE CÓMPUTO DE SUPERFICIES:**  
 La superficie cubierta se computa al 100%.  
 La superficie semicubierta computa al 100% hasta el 20% de la sup. cubierta, y al 50% la sup. restante.  
 La superficie descubierta computa al 100% hasta el 20% de la sup. cubierta, y al 33% la sup. restante.  
 //Las medidas y superficies pueden sufrir modificaciones.//